



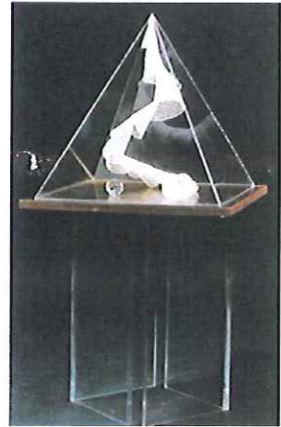
SERVICES CULTURE ÉDITIONS  
RESSOURCES POUR  
L'ÉDUCATION NATIONALE

**Ce document a été numérisé par le CRDP de Clermont-Ferrand  
pour la  
Base Nationale des Sujets d'Examens de l'enseignement professionnel**

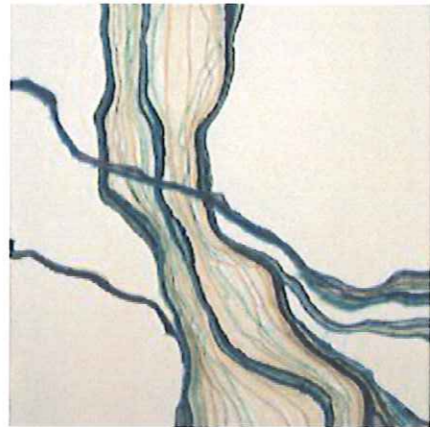
Ce fichier numérique ne peut être reproduit, représenté, adapté ou traduit sans autorisation.

## « DENTELLE LUMINEUSE »

Par sa finesse, par son jeu entre opacité et transparence, par ses subtilités de motifs, la dentelle inspire ... Elle investit les expositions et galeries d'Art Contemporain.



Catherine Parfait-Mazé  
Première approche de la  
dentelle contemporaine, 1985



Pierre Varenne  
2010 04, 59cm x 59cm



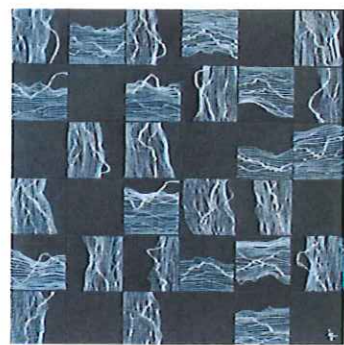
Joana Vasconcelos  
Piano dentelle, 2008

### SCULPTER LA LUMIERE

Pour la création d'une applique murale, un designer cherche à « sculpter la lumière ». Pour cela, il vous demande de proposer un carré de dentelle qui devra jouer des pleins et des vides, sa composition devra s'inspirer de celles de Pierre Varenne tout en conservant un motif végétal.

## 1. ANALYSE

Observez et repérez les caractéristiques des 3 compositions de dentelle de Pierre Varenne. Cochez les bonnes réponses.



2008 08 49cm x 49cm



2009 09 59cm x 59cm



2008 11 49cm x 49cm

Répétition	<input type="radio"/>	Répétition	<input type="radio"/>	Répétition	<input type="radio"/>
Fragmentation	<input type="radio"/>	Fragmentation	<input type="radio"/>	Fragmentation	<input type="radio"/>
Superposition	<input type="radio"/>	Superposition	<input type="radio"/>	Superposition	<input type="radio"/>
Juxtaposition	<input type="radio"/>	Juxtaposition	<input type="radio"/>	Juxtaposition	<input type="radio"/>
alternance	<input type="radio"/>	Alternance	<input type="radio"/>	Alternance	<input type="radio"/>

## 2. RECHERCHES GRAPHIQUES (au crayon à papier)

Vous allez réaliser deux recherches de composition pour le carré de dentelle, l'une sera conçue à partir d'un motif floral, l'autre avec un motif végétal.

### A/ MOTIFS :

Choisissez votre motif de fleur et votre motif de feuille parmi les documents proposés page 2.

Décalez et simplifiez les, puis enfin reportez les page 3 à l'endroit indiqué.

### B/ COMPOSITIONS :

A partir de votre analyse précédente, réinvestissez au moins 3 principes d'organisation de Pierre Varenne pour proposer page 3 une recherche de composition pour chacun des deux motifs qui peuvent être agrandis, réduits, fragmentés...

## 3. PROJET FINAL

Réalisez page 3 votre projet final : choisissez parmi vos recherches la composition de motif la plus pertinente.

Reportez la en la répétant 4 fois pour remplir la surface totale du carré (vous pouvez inverser, alterner, retourner,...)

### FINITION ET MISE EN COULEURS (feutre noir fin et crayons de couleurs)

Après avoir repassé l'ensemble au feutre noir fin, mettez en couleurs en choisissant un contraste de couleurs complémentaires.

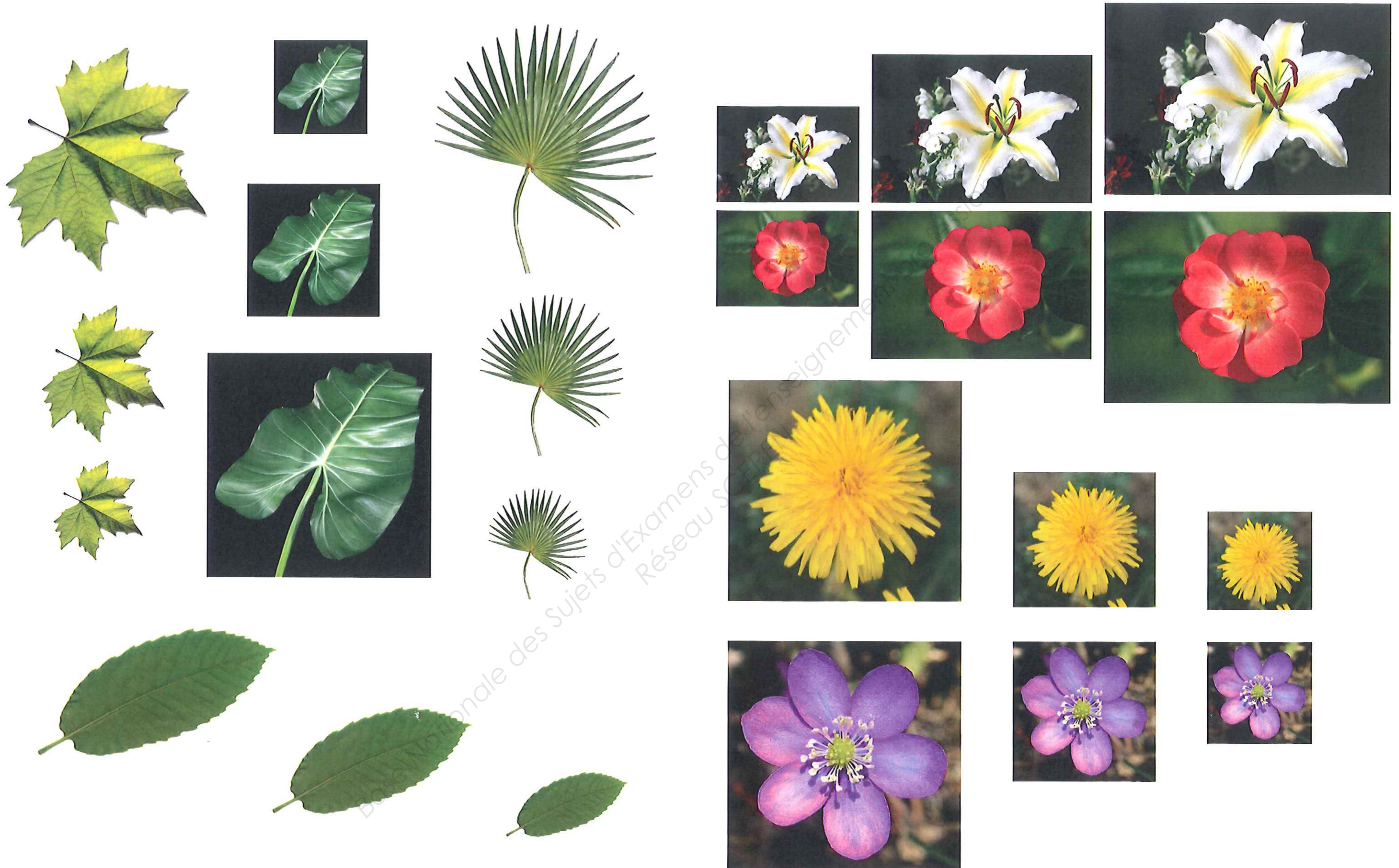
Critères d'évaluation :

- Justesse de l'analyse
- Respect des 3 principes de composition :
  - variété et qualité des recherches de motifs et d'organisations
  - Pertinence et qualité de la composition
- Justesse de la mise en couleur
- Qualité graphique et soin

*A rendre : les pages 1/3 et 3/3*

Métropole	Session 2012	Facultatif : Code		
Examen et spécialité		<b>CAP ARTS DE LA DENTELLE Option fuseaux et aiguille</b>		
Intitulé de l'épreuve		<b>EP1 C- Analyse d'une situation professionnelle – Partie projet graphique</b>		
Type	<b>SUJET</b>	Facultatif : date et heure	Durée <b>3 heures</b>	Coefficient <b>4</b> Page <b>1/3</b>

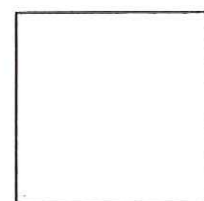






## 2. RECHERCHES GRAPHIQUES

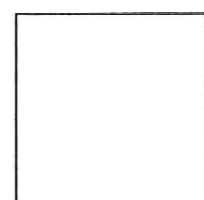
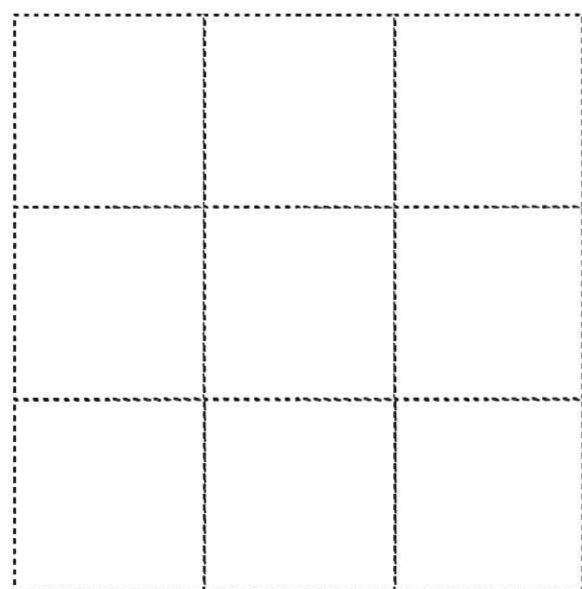
MOTIFS



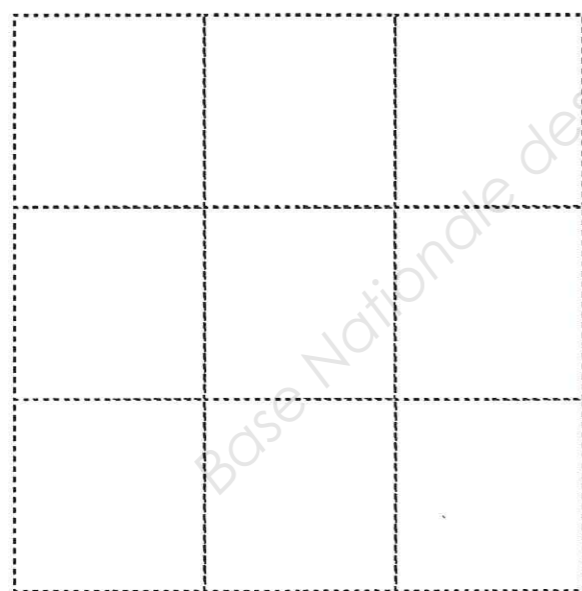
fleur



COMPOSITIONS



feuille



## 3. PROJET FINAL

